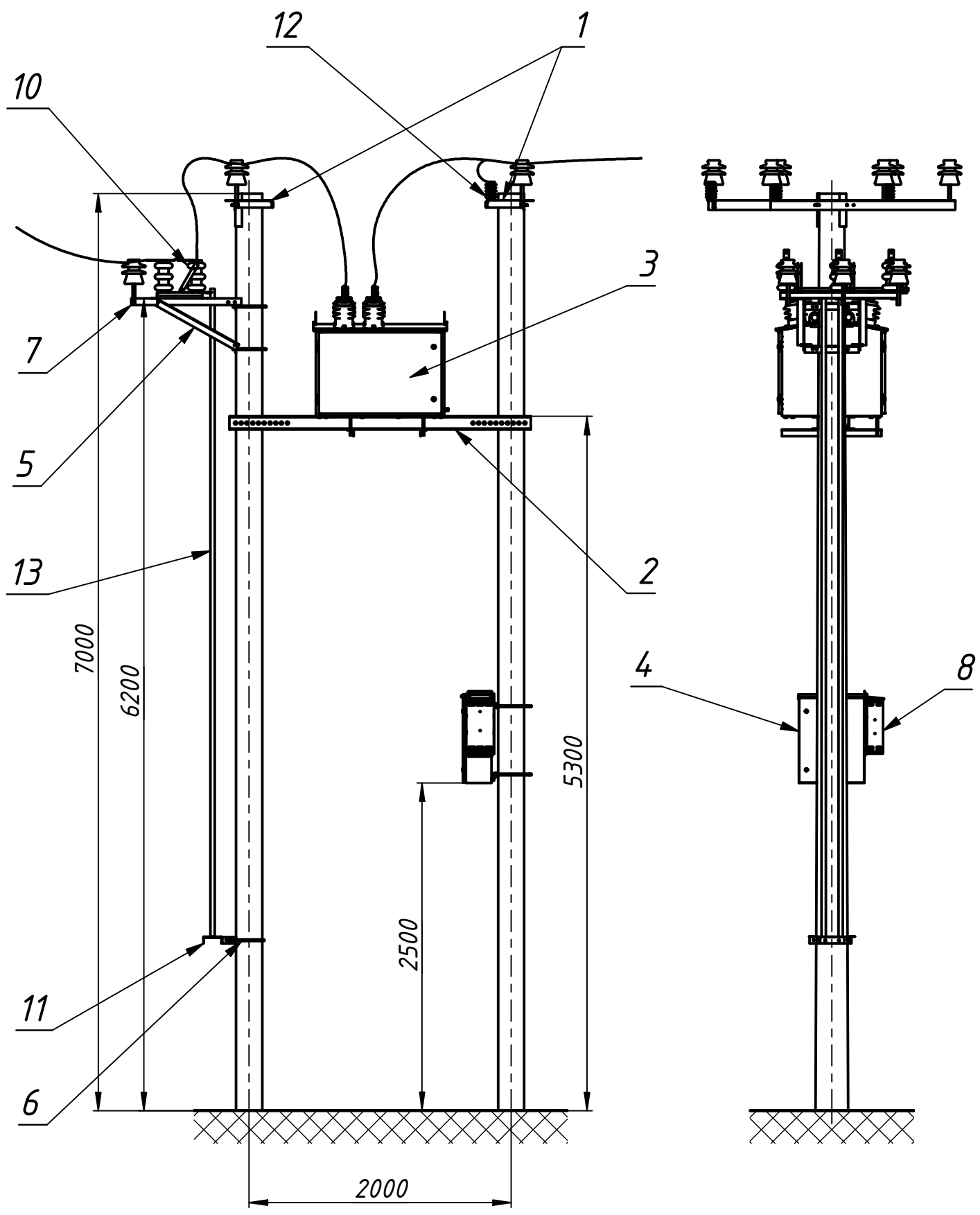


Перв. примен.
Справ. №
Подп. и дата
Инв. № дубл.
Взам. инв. №
Подп. и дата
Инв. № подл.

МПКУ-6(10)кВ.000 ВО



1. ПКУ-6(10) устанавливается на железобетонных стойках СВ-105 или опорах деревянных пропитанных типа ССА (11м).
2. Масса ПКУ - 360кг;
3. Степень защиты:
 - модуль высоковольтный измерительный - IP54;
 - шкаф учета - IP54.

Поз.	Обозначение	Наименование	Кол.	Примечание
Сборочные единицы				
1	СТП100.0.02.000 СБ	Рама ВН	2	
2	МПКУ-6(10)кВ.700 СБ	Рама шкафа ВН	1	два столба
3	МПКУ-6(10)кВ.200 СБ	Модуль высоковольтн.	1	
4	МПКУ-6(10)кВ.300 СБ	Шкаф учета	1	ЩМП-3-0 IP54
5	РА1.00.000 СБ	Кронштейн РА1	1	
6	РА2.00.000 СБ	Кронштейн РА2	1	
7	РА5.00.000 СБ	Кронштейн РА5	3	
8	МПКУ-6(10)кВ.600 СБ	Корпус догрузочн.резистора	1	
Покупные изделия				
10	РЛНД-1-10-400 У1	Разъединитель РЛНД	1	
11		Привод ПРНЗ-10	1	
12	ОПНп-10/12/10/400 УХЛ1	Ограничитель перенапряжения	3	
13		Труба 25x3,2	2	L=5000мм

				МПКУ-6(10)кВ.000 ВО				
Изм.	Лист	№ докум.	Подп.	Дата	Пункт коммерческого учета Общий вид	Лит.	Масса	Масштаб
Разраб.	Ефремов			17.01.2020			см.ТТ	1:40
Пров.	Шабанов					Лист	Листов	1
Т. контр.								
Нач.отд.					Приложение А			
Н. контр.								
Утв.					Копировал Формат А3			