

МПКУ-6(10)кВ.000 ВО

Перв. примен.

Справ. №

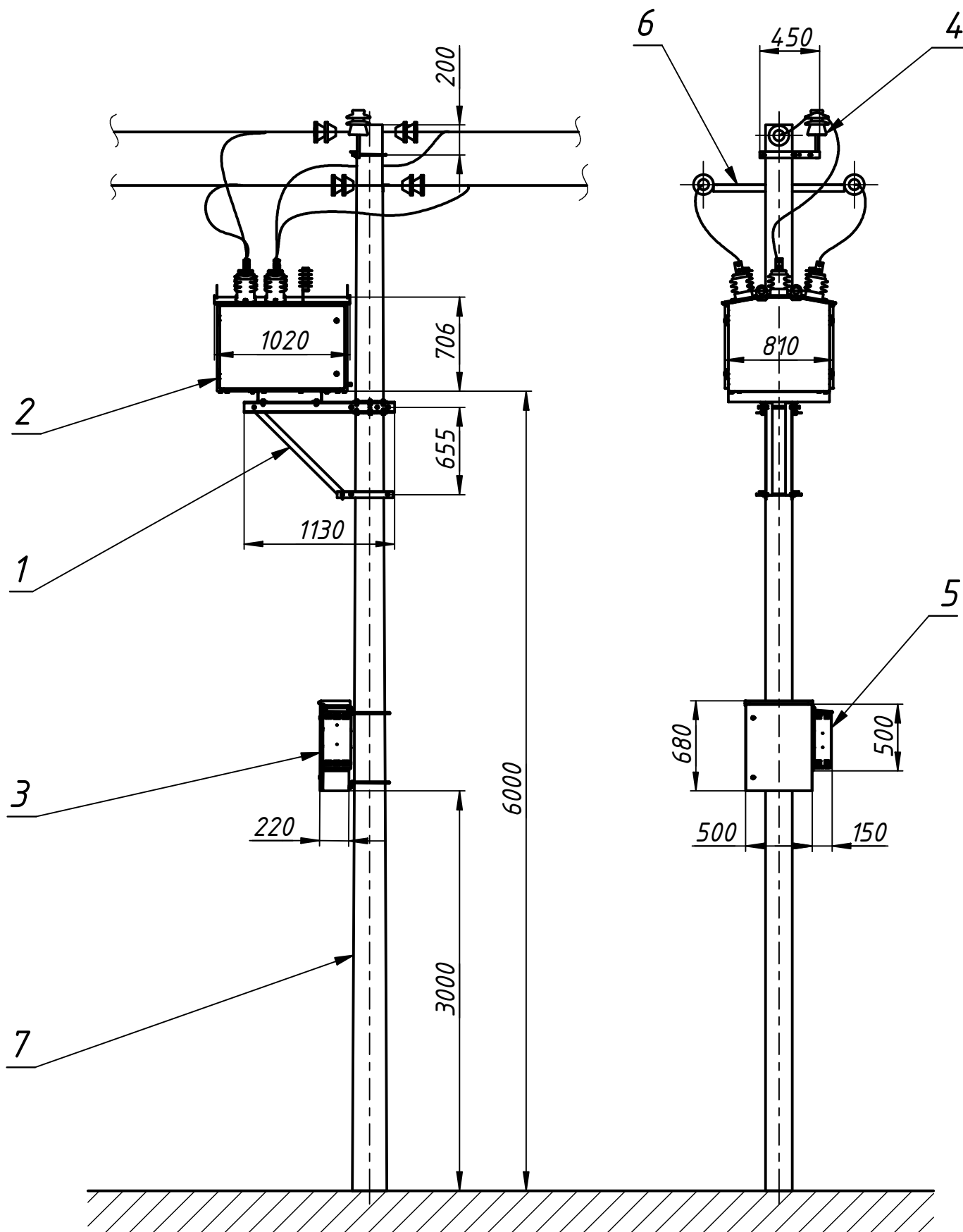
Подп. и дата

Инв. № дубл.

Взам. инв. №

Подп. и дата

Инв. № подл.



1. ПКУ-6(10) устанавливается на железобетонных стойках СВ-105 или опорах деревянных пропитанных типа ССА (11м).

2. Масса ПКУ - 350кг;

3. Степень защиты:

- модуль высоковольтный измерительный - IP54;

- шкаф учета - IP54.

| Поз. | Обозначение | Наименование | Кол. | Примечание |
|-------------------|---------------------|--------------------------------|------|--------------|
| Сборочные единицы | | | | |
| 1 | МПКУ-6(10)кВ.100 СБ | Рама шкафа ВН | 1 | |
| 2 | МПКУ-6(10)кВ.200 СБ | Модуль высоковольтн. | 1 | |
| 3 | МПКУ-6(10)кВ.300 СБ | Шкаф учета | 1 | ЩМП-3-0 IP54 |
| 4 | МПКУ-6(10)кВ.500 СБ | Кронштейн изолятора | 1 | |
| 5 | МПКУ-6(10)кВ.600 СБ | Корпус догрузочн.резистора | 1 | |
| Детали | | | | |
| 6 | | Траверса подвесных изоляторов | 1 | не поставл. |
| 7 | | Опора СВ-105/Деревян.опора ССА | 2 | не поставл. |

| мПКУ-6(10)кВ.000 ВО | | | | | Лит. | Масса | Масштаб |
|---------------------|---------|----------|-------|------------|---|--------|---------|
| Изм. | Лист | № докум. | Подп. | Дата | | см.ТТ | 1:40 |
| Разраб. | Ефремов | | | 23.12.2019 | | | |
| Пров. | Шаданов | | | | Лист | Листов | 1 |
| Т. контр. | | | | | Приложение А  | | |
| Нач.отд. | | | | | | | |
| Н. контр. | | | | | | | |
| Утв. | | | | | | | |

Копировал

Формат А3