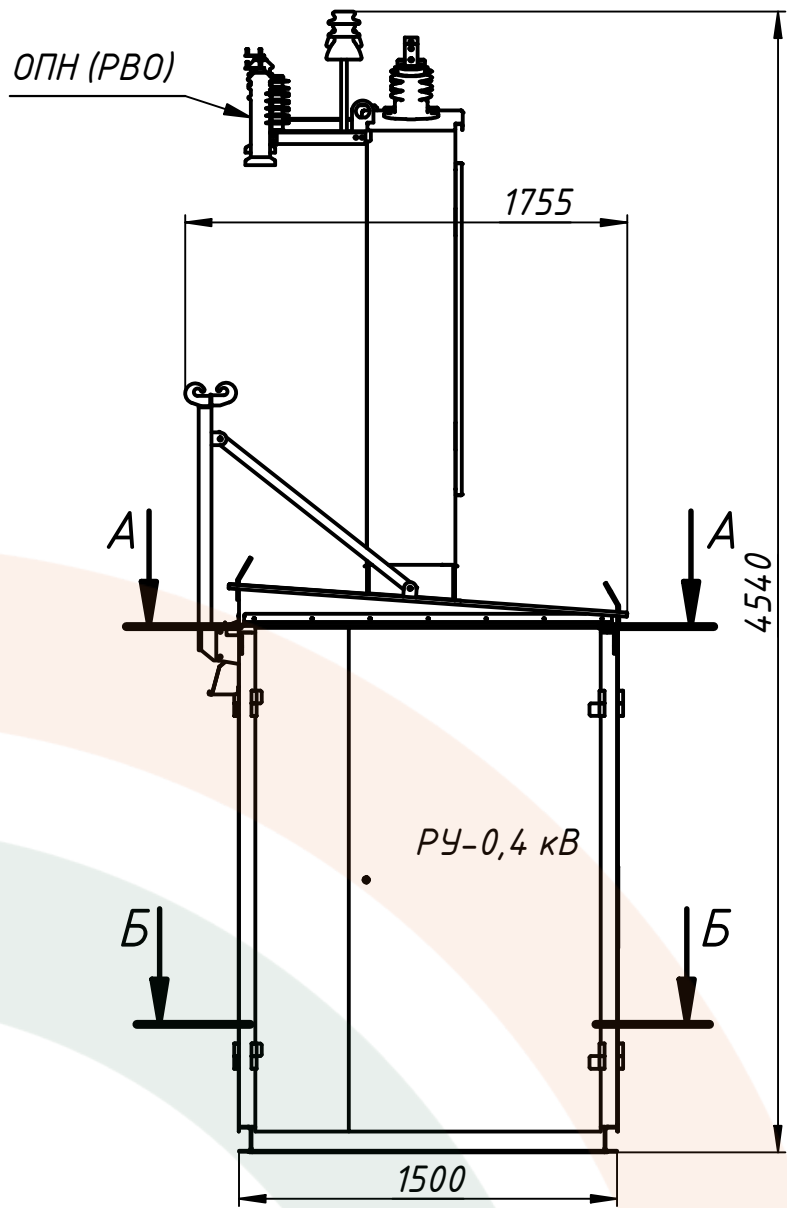
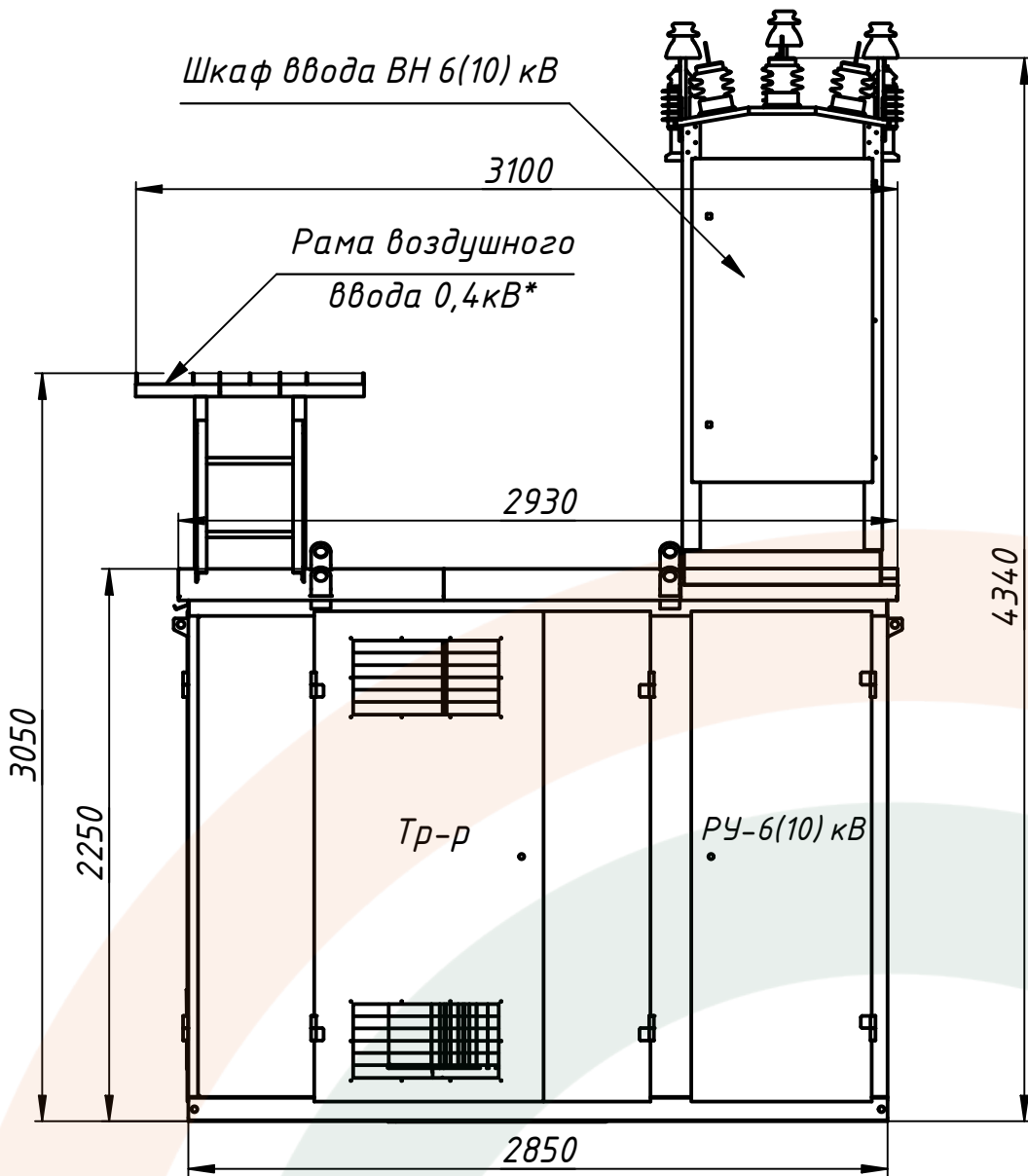


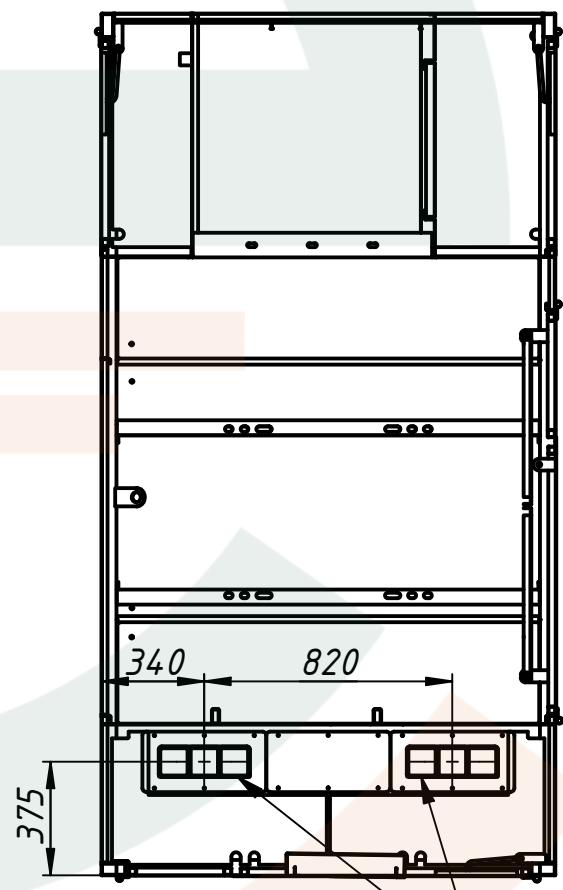
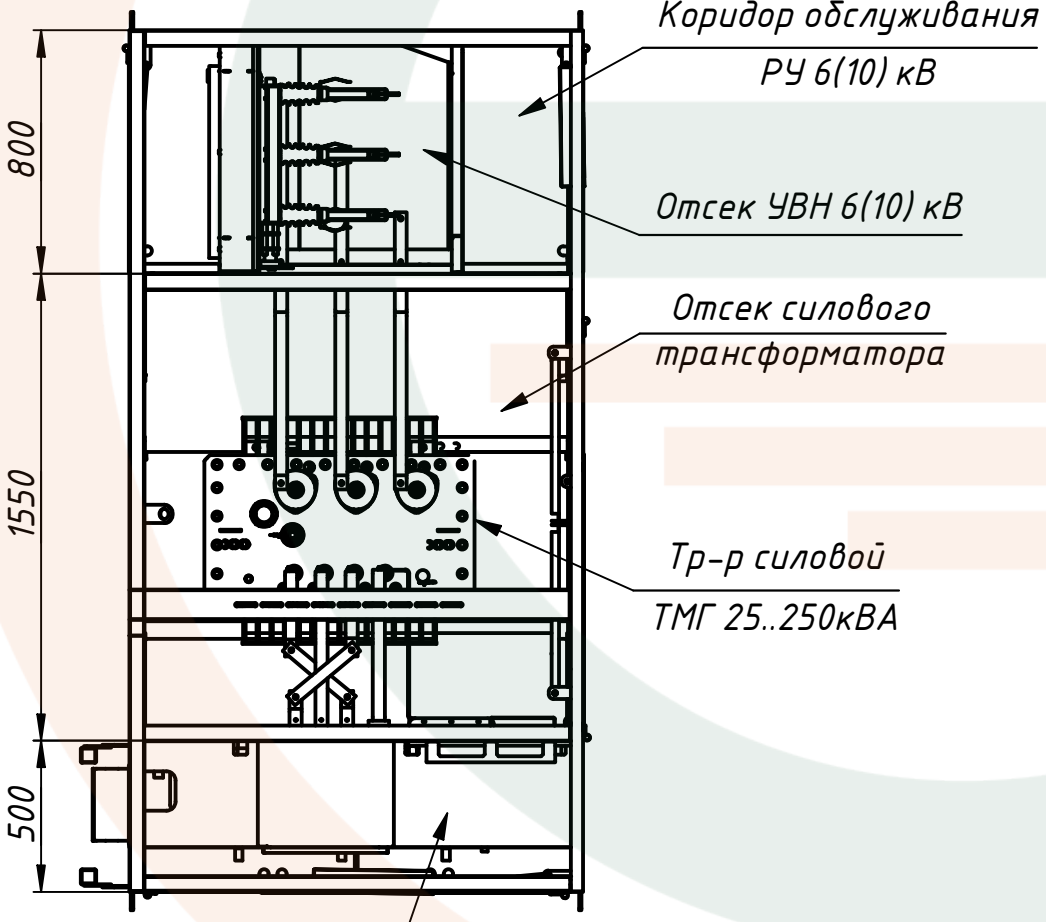
КТП/Т В-ВК  
25...250-6(10)/0,4 В0



А-А

В-В

Нижняя рама

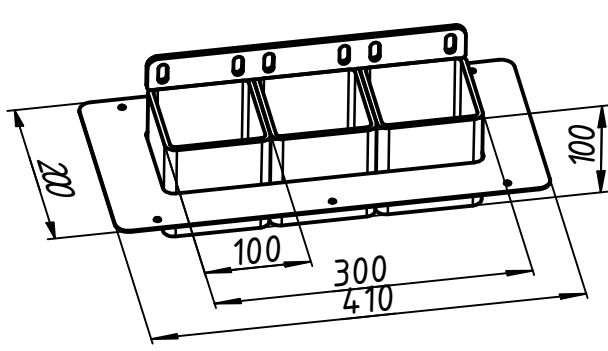


Стаканы кабельного ввода 0,4кВ

Отсек РУНН

Стакан кабельного ввода 0,4кВ\*

1. Исполнение КТП - киосковая.
  2. Исполнение по УВН - тупиковая.
  3. Масса КТП без трансформатора - 755 кг.
  4. \* Для КТП с воздушными отходящими линиями 0,4кВ стаканы кабельного ввода в комплект поставки не входят.
- Для КТП с кабельными отходящими линиями 0,4кВ рама воздушного ввода в комплект поставки не входит.



Перв. примен.	
Справ. №	
Подп. и дата	
Инв. № дубл.	
Взам. инв. №	
Подп. и дата	
Инв. № подл.	

Изм.	Лист	№ докум.	Подп.	Дата
Разраб.	Петров			14.05.2020
Пров.	Шабанов			
Т. контр.				
Нач.отд.				
Н. контр.				
Утв.				

<b>КТП/Т В-ВК 25...250-6(10)/0,4 В0</b>			
Комплектная трансформаторная подстанция Общий вид	Лит.	Масса	Масштаб
		-	1:30
Приложение А	Лист	Листов	1
	